

Tests uitgevoerd door de Universiteit van Luik.  
Classificatierapport C0076



**Heinen bouwt al zijn deuren volgens het METAL+ concept. Hierdoor bezitten ze allemaal hoogwaardige basiskenmerken.**

Basiskenmerken van de EI1-60-deur



**Brandwerend (EN 1634-1)**  
EI1-60



**Inbraakwerend (EN 1627-1630)**  
RC2 onder voorwaarden



**Warmtestraling**  
EW 90



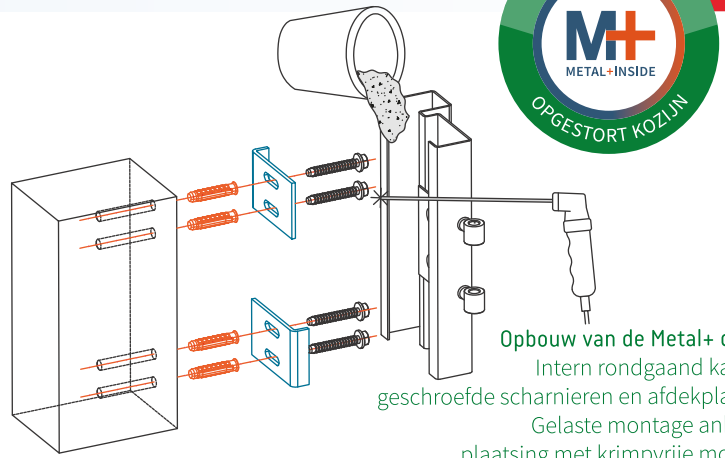
**Gebruiksfrequentie**  
Tot 1.000.000 cycli openen/sluiten (maximaal niveau)  
+ duurzaamheid van de automatische sluiting: 200.000 cycli (C5)



**Mechanische weerstand**  
- M4 (maximaal normatief niveau)  
- Tot M+7 (maximaal niveau buiten normatief kader)



**Levensduur van de deur**  
15 jaar garantie op het deurelement



**Opbouw van de Metal+ deur:**  
Intern rondgaand kader,  
geschroefde scharnieren en afdekplaten.  
Gelaste montage ankers,  
plaatsing met krimprijze mortel.

**Met automatische valdorpel Kältefeind**



**Geluidswerend:**  
Basisgeluidsverzwakking:  
- enkele deur RW = 36dB  
- dubbele deur RW = 30dB



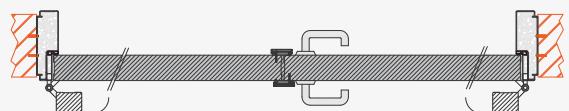
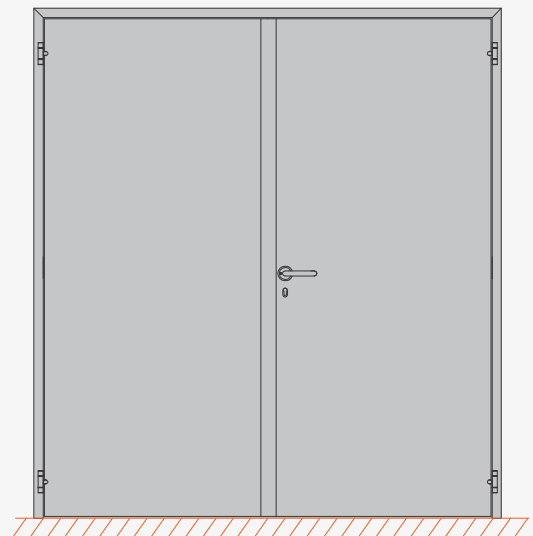
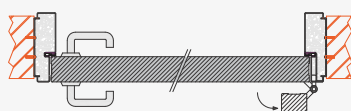
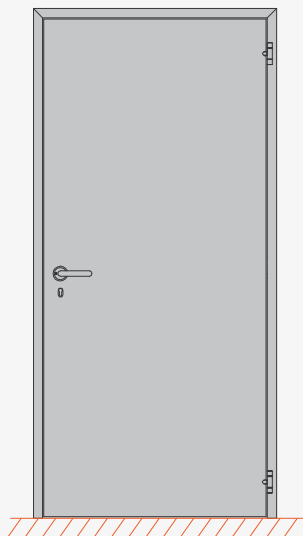
**Luchtdichtheid:**  
- enkele deur L2 minimum  
- dubbele deur L2 minimum (met deurpomp)



**Thermische isolatie:**  
Tussen 1,5 en 1,9 W/m<sup>2</sup>K (volgens afmetingen)

Mogelijke combineerbare prestaties: ● Inbraakwerend ● Kogelwerend ● Geluidswerend ● Antipaniek ● Rookdicht

## DOORSNEDE EI1-60-DEUR (DRHE 0003)



## AFMETINGEN VAN DE DEUREN *(altijd op maat)*

### Enkele deur

	Min. afmetingen		Max. afmetingen		Max. opp.
	B	H	B	H	
Vleugel	400	600	2175	4350	7.87m <sup>2</sup>
Ruwb.	513	678	2285	4428	

### Berekening van de vrije doorgang (zonder gecombineerde prestaties):

VD 180° = Breedte ruwbouwmaat - 140

VD 90° = Breedte ruwbouwmaat - 220

VD = Hoogte ruwbouwmaat - 90

De voor dubbele deuren is de opgegeven oppervlakte de som van de oppervlakten van de twee deurvleugels. Bouwondersteuning met een minimale dikte van 100 mm en een minimale dichtheid van 480 kg / m<sup>3</sup>. Op verzoek zijn grotere / kleinere deurelementen leverbaar zonder certificaat, dit geldt ook voor de wanddiktes.

*Alle brandwerende buitendeuren zijn voorzien van een CE-markering. De afmetingen van de deurvleugels vermeld in het "CE Certificaat" of de Efectis classificatiecertificaten kunnen afwijken van de classificierapporten van de Universiteit van Luik. Voor meer informatie, zie DOHE 012: Minimale en maximale afmetingen van branddeuren volgens EN 1634-1.*

### Dubbele deur

	Dimensions min.		Dimensions max.		Surf. max
	B	H	B	H	
Vleugel	400	600	2175	4350	15.74m <sup>2</sup>
Ruwb.	920	678	4470	4428	

### Berekening van de vrije doorgang (zonder gecombineerde prestaties):

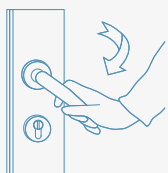
VD 180° = Breedte ruwbouwmaat - 140

VD 90° = Breedte ruwbouwmaat - 300

VD = Hoogte ruwbouwmaat - 90

## VEILIGHEIDSSLOTEN

### Mechanische systemen



**Standaard** (1-punts)

**Antipaniek** (1- en 3-punts)

**Slot boven- en/of onderaan**

**Security** (1- en 3-punts)

**ABLOY EL160**, **EL360**

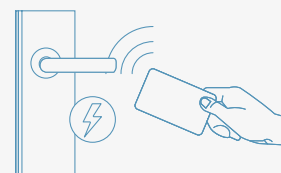
**Self-Security** (1- en 3-punts)

**Dorma PHA 2000 + PHB 3000**

Handmatige  
vergrendeling

Automatische  
vergrendeling

### Elektrische systemen met automatische vergrendeling



**ABLOY EL560**, **EL561**

Toegangscontrole: Fail safe of Fail secure.  
Vrije antipaniekuitgang of uitgangscntrole  
(Fail idem toegangzijde).

**Overlock** (in combinatie met 1- en 3-punts  
Self-security). Toegangscontrole: Fail secure.  
Vrije antipaniekuitgang of uitgangscntrole  
(Fail secure).

**ABLOY EL518**, **EL520**

Toegangscontrole: Fail secure.  
Vrije antipaniekuitgang of uitgangscntrole  
(Fail secure).

**ABLOY EL532**

Toegangscontrole: Fail secure.  
Uitgangscntrole: Fail safe.

**BB-LOCKS serie A1 SA/SX/SE**

Slot in het kozijn. Toegangscontrole: Fail safe  
(SA) of Fail secure (SX en SE)  
Uitgangscntrole: Fail safe (SA) of Fail secure  
(SX en SE). Met een ASP verstelbare sluitplaat.

Solenoïde-  
sloten

Motorsloten

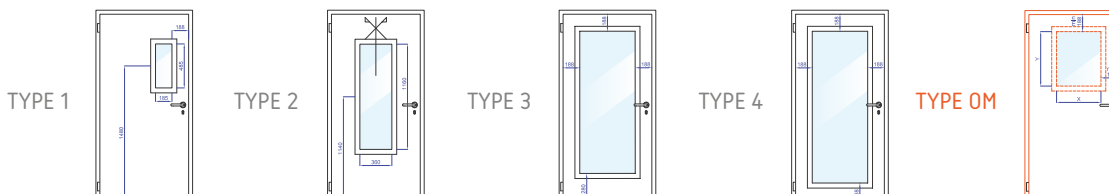


Fail secure: werkt met stroomvoorziening

Fail safe: werkt met stroomonderbreking

## BEGLAZINGSCONFIGURATIES

Volledig of gedeeltelijk beglaasd + zijdelingse of bovenlichten. Beglazing met standaardafmetingen of op maat (OM).



## OVERZICHT VAN DE BELANGRIJKSTE COMBINEERBARE PRESTATIES



### Inbraakwerend

Tests uitgevoerd door het CNPP.  
RC2, RC3, RC4 en RC5.



### Rookdichtheid

Sa, Sm (S200).  
Valdorpel onderaan de deur.



### Geluidswerend

Tests uitgevoerd door het testlaboratorium van de Universiteit van Luik.  
Geluidsverzwakking (Rw) tot 54 dB.  
Standaardslot, dubbele Schall-Ex, tochtborstels.



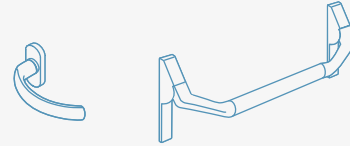
### Antipaniek

Antipaniekstang of -kruk.

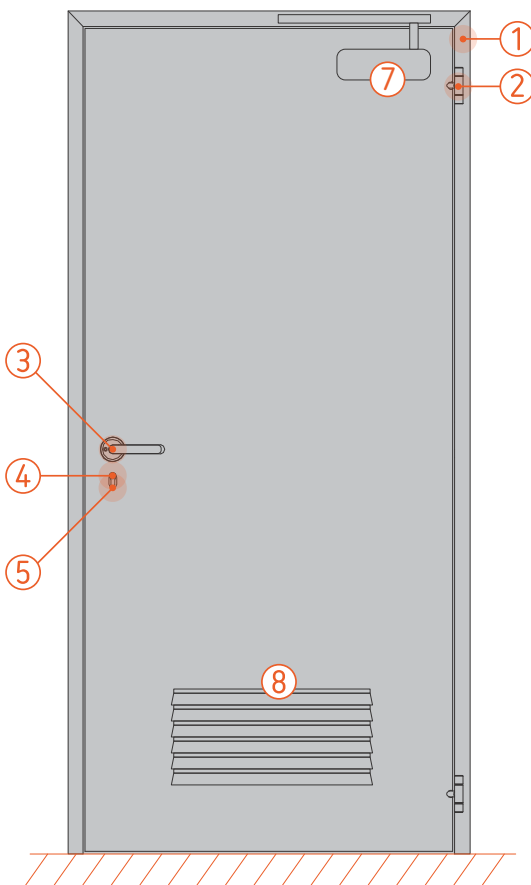


### Kogelwerend

Gelieve ons te raadplegen.



## UITRUSTING



### BASISUITRUSTING

- 1 | Afwerking kozijn en vleugel**  
Thermisch verzinkt staal Magnelis® ZM 250 (250g/m<sup>2</sup>, 20µm dik).
- 2 | Scharnieren**  
Minimum twee geschroefde scharnieren in staal, regelbaar en vervangbaar.
- 3 | Handgrepen / Krukken**  
Eén paar U-vormige handgrepen uit aluminium.
- 4 | Europrofielcilinder**  
Standaard.
- 5 | Rozet**  
Pvc-rozet.
- 6 | Slot**  
Standaard 1-punts.

### OPTIONELE UITRUSTING

- 1 | Afwerking kozijn en vleugel**  
Roestvrij staal 304, 316 of RAL-verf.
- 2 | Scharnieren**  
Toevoeging van een of meerdere scharnieren mogelijk; deze zijn altijd regelbaar en vervangbaar. Scharnieren in roestvrij staal.
- 3 | Handgrepen en krukken**  
Handgrepen, deurknoppen, trekgrepen enz. uit aluminium of roestvrij staal.
- 7 | Deursluiters**  
Met kniearm of glijarm, montage langs scharnierzijde / niet-scharnierzijde, sluitvolgorderegelaars, vergrendeling in open stand, ...
- 8 | Ventilatie**  
Conforme ventilatieroosters voor binnen- en buitendeuren.  
3 standaardafmetingen: 580 x 380 mm; 680 x 480 mm; 880 x 680 mm.
- 9 | Veiligheidssloten**  
Zie sloten.
- 10 | Dievenklauwen**  
Dievenklauw aanbevolen voor buitendeuren.
- 11 | Bewaking**  
Positie-indicator van de vleugel en de vergrendelingschoot, statusindicator van de vleugel.
- 12 | Diverse opties**  
Geluidsisolerende drempels, deurstituten, sluitkettingen, drukplaten en tal van andere uitrustingen, ...

De Heinen-deuren kunnen de prestaties combineren. Volgens uw behoeften kunnen aan de kwalitatieve Metal+ basisdeur nog één of meerdere prestaties worden toegevoegd. Contacteer ons om te weten welke deurtypes of prestaties momenteel al mogelijk zijn in combinatie met een geschroefd kozijn.



Brandwerend



Inbraakwerend



Geluidswerend



Kogelwerend



Explosiebestendig



Elektromagnetisch



Antipaniek



Rookdicht



Thermische isolatie



Luchtdicht



Waterdicht



Winddicht



[www.heinen-doors.com](http://www.heinen-doors.com)